



Código	Descripción de partidas de presupuesto	Ejercicio 2013			
		Presupuesto	Compras	Transferencias	Subsidios
4.1	Personal de planta y personal contratado	6.200	1.000	1.000	1.000
4.2	Personal eventual	6.200	1.000	1.000	1.000
4.3	Personal de planta y personal contratado	6.200	1.000	1.000	1.000
4.4	Personal eventual	6.200	1.000	1.000	1.000
4.5	Personal de planta y personal contratado	6.200	1.000	1.000	1.000
4.6	Personal eventual	6.200	1.000	1.000	1.000
4.7	Personal de planta y personal contratado	6.200	1.000	1.000	1.000
4.8	Personal eventual	6.200	1.000	1.000	1.000
4.9	Personal de planta y personal contratado	6.200	1.000	1.000	1.000
4.10	Personal eventual	6.200	1.000	1.000	1.000
TOTAL		73.000	20.000	20.000	20.000

PRELIMINAR DE GASTOS MUNICIPALES 2013 TABLA 1

Código	Descripción de partidas de presupuesto	Ejercicio 2013			
		Presupuesto	Compras	Transferencias	Subsidios
5.1	Personal de planta y personal contratado	6.200	1.000	1.000	1.000
5.2	Personal eventual	6.200	1.000	1.000	1.000
5.3	Personal de planta y personal contratado	6.200	1.000	1.000	1.000
5.4	Personal eventual	6.200	1.000	1.000	1.000
5.5	Personal de planta y personal contratado	6.200	1.000	1.000	1.000
5.6	Personal eventual	6.200	1.000	1.000	1.000
5.7	Personal de planta y personal contratado	6.200	1.000	1.000	1.000
5.8	Personal eventual	6.200	1.000	1.000	1.000
5.9	Personal de planta y personal contratado	6.200	1.000	1.000	1.000
5.10	Personal eventual	6.200	1.000	1.000	1.000
TOTAL		73.000	20.000	20.000	20.000

PRELIMINAR DE GASTOS MUNICIPALES 2013 TABLA 2

Código	Descripción de partidas de presupuesto	Ejercicio 2013			
		Presupuesto	Compras	Transferencias	Subsidios
6.1	Personal de planta y personal contratado	6.200	1.000	1.000	1.000
6.2	Personal eventual	6.200	1.000	1.000	1.000
6.3	Personal de planta y personal contratado	6.200	1.000	1.000	1.000
6.4	Personal eventual	6.200	1.000	1.000	1.000
6.5	Personal de planta y personal contratado	6.200	1.000	1.000	1.000
6.6	Personal eventual	6.200	1.000	1.000	1.000
6.7	Personal de planta y personal contratado	6.200	1.000	1.000	1.000
6.8	Personal eventual	6.200	1.000	1.000	1.000
6.9	Personal de planta y personal contratado	6.200	1.000	1.000	1.000
6.10	Personal eventual	6.200	1.000	1.000	1.000
TOTAL		73.000	20.000	20.000	20.000

**PRESUPUESTO DE EGRESOS MUNICIPAL 2013**  
**HOJA DE TRABAJO DEL P.E.M. 3**

MUNICIPIO DE ATIL, SONORA. DEPENDENCIA 01 AYUNTAMIENTO		PROGRAMA: AR ACCION REGLAMENTARIA		
		SUBPROGRAMA: 01 ADMINISTRACION		
CLAVE	DENOMINACION DE LA PARTIDA	MENSUAL		PRESUPUESTO ANUAL
11101	DIETAS 5 Regidores de \$2,600.00 c/u	13,000	156,000	156,000
11301	SUELDOS 1 Sindico Municipal	6,000	72,000	72,000
11309	PRIMA POR RIESGO LABORAL 1 Sindico Municipal	1,200	14,400	14,400
13202	GRATIFICACION DE FIN DE AÑO 1 Sindico Municipal ( 1 mes de percepciones ) 5 Regidores (1 mes de percepciones a administración saliente) 5 Regidores (1 mes de percepciones a administración entrante)		7,200 7,792 4,375	19,367
17102	ESTIMULOS AL PERSONAL 5 Regidores de \$400.00 c/u	2,000	24,000	24,000
37501	VIATICOS Gastos de alimentación y hospedaje del Sindico Municipal en los traslados fuera de su residencia	500		6,000
TOTAL DEL PRESUPUESTO				291,767

**PRESUPUESTO DE EGRESOS MUNICIPAL 2013**  
**HOJA DE TRABAJO DEL P.E.M. 3**

MUNICIPIO DE ATIL, SONORA.		PROGRAMA: CA ACCION PRESIDENCIAL		
DEPENDENCIA 03 PRESIDENCIA MUNICIPAL		SUBPROGRAMA: 02 GESTION MUNICIPAL		
CLAVE	DENOMINACION DE LA PARTIDA	MENSUAL		PRESUPUESTO ANUAL
11101	SUELDOS 1 Presidente Municipal 1 Secretaria	18,000 5,500	216,000 66,000	282,000
11309	PRIMA POR RIESGO LABORAL 1 Presidente Municipal 1 Secretaria	7,000 1,000	84,000 12,000	96,000
13202	GRATIFICACION DE FIN DE AÑO 1 Presidente Municipal ( 1 mes de percepciones ) 1 Secretaria ( 1 mes de percepciones )		25,000 6,500	31,500
26101	COMBUSTIBLES Considerando el promedio de 2012 mas necesidades futuras	16,000		192,000
35501	MANTENIMIENTO Y CONSERV. DE EQUIPO DE TRANSPORTE Requerimiento anual considerando el promedio ejercido del 2012	5,500		66,000
37501	VIATICOS Gastos de alimentación y hospedaje del Presidente Municipal en los traslados fuera de su residencia	5,500		66,000
51101	MUEBLES DE OFICINA Y ESTANTERIA 1 Recibidor ( Juego de Sala )			10,000
TOTAL DEL PRESUPUESTO				743,500

**PRESUPUESTO DE EGRESOS MUNICIPAL 2013**  
**HOJA DE TRABAJO DEL P.E.M. 3**

HOJA 1 DE 2

MUNICIPIO DE ATIL, SONORA.		PROGRAMA: DA POLITICA Y GOBIERNO MUNICIPAL		
DEPENDENCIA 04 SECRETARIA DEL AYUNTAMIENTO		SUBPROGRAMA: 01 CONDUCCION DEL GOBIERNO		
CLAVE	DENOMINACION DE LA PARTIDA	MENSUAL		PRESUPUESTO ANUAL
11301	SUELDOS 1 Secretario del Ayuntamiento 1 Encargada de limpieza 1 Encargado de mensajería 1 Encargada de eventos culturales 1 Auxiliar de Comunicación Social	10,200 3,500 4,000 5,500 5,000	122,400 42,000 48,000 66,000 60,000	338,400
11309	PRIMA POR RIESGO LABORAL 1 Secretario del Ayuntamiento	2,000		24,000
13202	GRATIFICACION DE FIN DE AÑO 1 Secretario del Ayuntamiento ( 1 mes de percepciones ) 1 Encargada de limpieza ( 1 mes de percepciones ) 1 Encargado de mensajería ( 1 mes de percepciones ) 1 Encargada de eventos culturales ( 1 mes de percepciones ) 1 Auxiliar de Comunicación Social ( 1 mes de percepciones )		12,200 3,500 4,000 5,500 5,000	30,200
14101	CUOTAS POR SERVICIO MEDICO DEL ISSSTESON Cuota para cubrir el serv. medico de los servidores publicos	38,000		456,000
14301	PAGAS DE DEFUNCIONES, PENSIONES Y JUBILADOS Para cubrir gastos a familiares de funcionarios y empleados civiles al servicio del Ayuntamiento.	25,000		300,000
22101	PRODUCTOS ALIMENTICIOS PARA EL PERSONAL EN LAS INSTALACIONES Requerimiento anual de prod. Alimenticios para las oficinas	4,000		48,000
27301	ARTICULOS DEPORTIVOS Requerimiento anual considerando el promedio ejercido del 2012	2,000		24,000
33603	IMPRESIONES Y PUBLICACIONES OFICIALES Requerimiento anual	1,000		12,000
35201	MANTENIM. Y CONSERV. DE MOBILIARIO Y EQUIPO Requerimiento anual considerando el promedio ejercido del 2012	800		9,600
36101	DIFUSION POR RADIO, TELEVISION Y OTROS MEDIOS DE MENSAJES SOBRE PROGRAMAS Y ACT. GUBERNAMENTALES Requerimiento anual considerando el promedio ejercido del 2012	1,500		18,000
37501	VIATICOS Gastos de alimentación y hospedaje del Secretario Municipal en los traslados fuera de su residencia	2,250		27,000
37901	CUOTAS Requerimiento anual considerando el promedio de 2012	100		1,200
38201	GASTOS DE ORDEN SOCIAL Y CULTURAL Por los desembolsos erogados en atenciones a funcionarios, visitantes distinguidos y actos conmemorativos.	15,000		180,000

**PRESUPUESTO DE EGRESOS MUNICIPAL 2013**  
**HOJA DE TRABAJO DEL P.E.M. 3**

HOJA 2 DE 2

MUNICIPIO DE ATIL, SONORA.		PROGRAMA: DA POLITICA Y GOBIERNO MUNICIPAL		
DEPENDENCIA 04 SECRETARIA DEL AYUNTAMIENTO		SUBPROGRAMA: 01 CONDUCCION DEL GOBIERNO		
CLAVE	DENOMINACION DE LA PARTIDA	MENSUAL		PRESUPUESTO ANUAL
41501	TRANSFERENCIAS PARA SERVICIOS PERSONALES			141,360
	Apoyo al Dr. del Centro de Salud	1,380	16,560	
	Apoyo a la Enfermera del Centro de Salud	2,400	28,800	
	Apoyo a la Bibliotecaria	2,500	30,000	
	Apoyo a encargado del Gimnasio Municipal	2,500	30,000	
	Apoyo al Juzgado local	3,000	36,000	
41502	TRANSFERENCIAS PARA GASTOS DE OPERACIÓN			212,400
	Apoyo económico al Centro de Salud	1,000	12,000	
	Apoyo para pago de DIF Sonora ( Despensas )	1,700	20,400	
	Apoyo al OOISAPASDA	15,000	180,000	
44204	FOMENTO DEPORTIVO			60,000
	Requerimiento anual considerando el promedio de 2012	5,000		
44301	AYUDAS SOCIALES A INSTITUCIONES DE ENSEÑANZA			66,000
	Apoyo a las Escuelas Jardin de Niños, Primaria y Telesecundaria	1,500	18,000	
	Apoyo al Jardin de Niños y Primaria por pago del Conserje	4,000	48,000	
52101	EQUIPOS Y APARATOS AUDIOVISUALES			45,000
	Equipo escénico y luces			
56401	SISTEMAS DE AIRE ACONDICIONADO, CALEFACCION Y DE REFRIGERACION INDUSTRIAL COMERCIAL			5,000
	1 Aire acondicionado de pared para la oficina de Secretaria			

P.E.M. 3 A

**PRESUPUESTO DE EGRESOS MUNICIPAL 2013  
HOJA DE TRABAJO DEL P.E.M. 3**

HOJA 1 DE 2

MUNICIPIO DE ATIL, SONORA. DEPENDENCIA 05 TESORERIA MUNICIPAL		PROGRAMA:	EY ADMINISTRACION DE LA POLITICA DE INGRESOS	
		SUBPROGRAMA:	02 CONTROL DE OP.DE LA POLITICA ING.	
CLAVE	DENOMINACION DE LA PARTIDA	MENSUAL		PRESUPUESTO ANUAL
11301	SUELDOS 1 Tesorero Municipal 1 Encargado de Desarrollo Social 1 Contador	9,000 8,500 7,500	108,000 102,000 90,000	300,000
11309	PRIMA POR RIESGO LABORAL 1 Tesorero Municipal 1 Encargado de Desarrollo Social 1 Contador	2,000 1,500 1,500	24,000 18,000 18,000	60,000
13202	GRATIFICACION DE FIN DE AÑO 1 Tesorero Municipal ( 1 mes de percepciones ) 1 Encargado de Desarrollo Social ( 1 mes de percepciones ) 1 Contador ( 1 mes de percepciones )		11,000 10,000 9,000	30,000
21101	MATERIALES, UTILES Y EQUIPOS MENORES DE OFICINA Requerimiento anual de materiales de oficina considerando el promedio de 2012	5,250		63,000
21601	MATERIAL DE LIMPIEZA Requerimiento anual de materiales de limpieza considerando el promedio de 2012	3,500		42,000
26101	COMBUSTIBLES Considerando el promedio de 2012 mas necesidades futuras	15,000		180,000
26102	LUBRICANTES Y ADITIVOS Requerimiento anual de lubricantes y aditivos para el 2012	500		6,000
31101	ENERGIA ELECTRICA Considerando el promedio de 2012	10,000		120,000
31104	SERVICIO DE ALUMBRADO PUBLICO Considerando el promedio de 2012	15,000		180,000
31401	TELEFONIA TRADICIONAL Considerando el promedio de 2011	7,500		90,000
34101	SERVICIOS FINANCIEROS Y BANCARIOS Comisiones bancarias y diversos pagos a proveedores	1,500		18,000
37501	VIATICOS Gastos de alimentación y hospedaje del Tesorero Municipal en los traslados fuera de su residencia.	3,000		36,000
39201	IMPUESTOS Y DERECHOS Pago de impuestos	250		3,000

39801	IMPUESTOS SOBRE NOMINA Y OTROS QUE SE DERIVEN DE UNA RELACION LABORAL Retencion del ISR sobre nomina	250	3,000	3,000
-------	---	-----	-------	-------

P.E.M. 3 A

**PRESUPUESTO DE EGRESOS MUNICIPAL 2013  
HOJA DE TRABAJO DEL P.E.M. 3**

HOJA 2 DE 2

<b>MUNICIPIO DE ATIL, SONORA.</b> DEPENDENCIA 05 TESORERIA MUNICIPAL	PROGRAMA: EY ADMINISTRACION DE LA POLITICA DE INGRESOS SUBPROGRAMA: 02 CONTROL DE OP.DE LA POLITICA ING.
---	---

CLAVE	DENOMINACION DE LA PARTIDA	MENSUAL	PRESUPUESTO ANUAL
39902	SERVICIOS DE ADMINISTRACION DEL IMPUESTO PREDIAL Cobro de administración y actualización del impuesto predial	850	10,200
51501	EQUIPO DE COMPUTO Y DE TECNOLOGIAS DE LA INFORMACION 1 Impresora lasser para la Agencia Fiscal		2,000
79901	OTRAS EROGACIONES ESPECIALES Gastos no previstos por la tesoreria		7,291



TOTAL DEL PRESUPUESTO

1,150,491

P.E.M. 3 A

**PRESUPUESTO DE EGRESOS MUNICIPAL 2013  
HOJA DE TRABAJO DEL P.E.M. 3**

MUNICIPIO DE ATIL, SONORA.		PROGRAMA:	HN	POLITICA Y PLANEACION DEL DESARROLLO URB. VIV. Y ASENT. HUM.	
DEPENDENCIA 06 DIR. DE OBRAS PUBLICAS		SUBPROGRAMA:	02	PLANEACION, PROGRAMACION Y PRESUPUESTACION	
CLAVE	DENOMINACION DE LA PARTIDA	MENSUAL			PRESUPUESTO ANUAL
11301	SUELDOS 1 Director de Obras	6,000	72,000		72,000
11309	PRIMA POR RIESGO LABORAL 1 Director de Obras	500	6,000		6,000
13202	GRATIFICACION DE FIN DE AÑO 1 Director de Obras ( 1 mes de percepciones )		6,500		6,500
24901	OTROS MATERIALES Y ARTICULOS DE CONST.Y REPARACION Requerimiento anual de materiales de construcción	1,000			12,000
37501	VIATICOS Gastos de alimentación y hospedaje del Director de Obras Publicas en los traslados fuera de su residencia.	500			6,000
61401	CONSTRUCCION Construcción de muro de contención mampostado sobre calle Santa Teresa, Calle Obregón, Calle Emiliano Zapata y 12 de Octubre. Construcción de Puentes sobre canal de Riego	50,000 80,000			130,000
61402	AMPLIACION Ampliación de Puente de Canal en Calle Obregón Rebaje de Cerro en entrada Principal	48,000 40,000			88,000
61602	AMPLIACION Encausamiento de Río Altar				32,000
62409	INFRAESTRUCTURA Y EQUIPAMIENTO EN MATERIA DE ALCANTARILLADO ( FISM ) Sustitución de tubo de drenaje de concreto por PVC en Calle Morelos y Zaragoza, Calle del Canal y Eusebio Kino.				28,334
62501	RECONSTRUCCION Reparación de Pavimento de Calle Francisco I. Madero y Varias Avenidas.				45,800

TOTAL DEL PRESUPUESTO

426,634

P.E.M. 3 A

**PRESUPUESTO DE EGRESOS MUNICIPAL 2013  
HOJA DE TRABAJO DEL P.E.M. 3**

MUNICIPIO DE ATIL, SONORA.		PROGRAMA:	IB ADMINISTRACION DE LOS SERVICIOS PUBLICOS	
DEPENDENCIA 07 DIR. DE SERVICIOS PUBLICOS		SUBPROGRAMA:	01 ADMINISTRACION	
CLAVE	DENOMINACION DE LA PARTIDA	MENSUAL		PRESUPUESTO ANUAL
11301	SUELDOS 1 Director de Servicios Publicos 7 Empleados de servicios publicos ( \$ 3,500.00 c/u ) 1 Empleados de servicios publicos 1 Chofer del camión escolar 1 Dir. de eventos deportivos 1 Encargado del Almacen	5,000 24,500 3,200 3,500 4,500 3,500	60,000 294,000 38,400 42,000 54,000 42,000	530,400
11309	PRIMA POR RIESGO LABORAL 1 Director de Servicios Publicos 8 Empleados de servicios publicos ( \$ 500.00 c/u ) 1 Chofer del camión escolar 1 Dir. de eventos deportivos 1 Encargado del Almacen	1,250 4,000 500 700 500	15,000 48,000 6,000 8,400 6,000	83,400
12201	SUELDO BASE AL PERSONAL EVENTUAL Para cubrir sueldos al personal eventual	4,000		48,000
13202	GRATIFICACION DE FIN DE AÑO 1 Director de Servicios Publicos ( 1 mes de percepciones ) 7 Empleados de servicios publicos ( 1 mes de percepciones ) 1 Empleados de servicios publicos ( 1 mes de percepciones ) 1 Chofer del camión ( 1 mes de percepciones ) 1 Dir. de eventos deportivos ( 1 mes de percepciones ) 1 Encargado del Almacen ( 1 mes de percepciones )		6,250 28,000 3,700 4,000 5,200 4,000	51,150
22101	PRODUCTOS ALIMENTICIOS PARA EL PERSONAL EN LAS INSTALACIONES Requerimiento anual considerando el promedio de 2012	2,500		30,000
26101	COMBUSTIBLES Requerimiento anual considerando el promedio de 2012	18,000		216,000
26102	LUBRICANTES Y ADITIVOS Requerimiento anual considerando el promedio de 2012	1,800		21,600
29201	REFACCIONES Y ACCESORIOS MENORES DE EDIFICIOS Requerimiento anual considerando el promedio de 2011	4,000		48,000
35101	MANTENIM. Y CONSERVACION DE INMUEBLES Requerimiento anual considerando el promedio de 2012	15,000		180,000
35102	MANTENIM. Y CONSERV. DE AREAS DEPORTIVAS Requerimiento anual para el 2012	1,000		12,000
35201	MANTENIM. Y CONSERV. DE MOBILIARIO Y EQUIPO Requerimiento anual considerando el promedio de 2012	500		6,000

35501	MANTENIM. Y CONSERV. DE EQUIPO DE TRANSPORTE Requerimiento anual considerando reparaciones necesarias para vehiculos de serv. publicos	10,000		120,000
35701	MANTENIM. Y CONSERV. DE MAQUINARIA Y EQUIPO Requerimiento anual considerando el promedio de 2012	6,000		72,000
				1,418,550

P.E.M. 3 A

**PRESUPUESTO DE EGRESOS MUNICIPAL 2013  
HOJA DE TRABAJO DEL P.E.M. 3**

MUNICIPIO DE ATIL, SONORA. DEPENDENCIA 08 DIRECCION DE SEGURIDAD PUBLICA Y TRANSITO		PROGRAMA:	J8 ADMON. DE LA SEGURIDAD PUBLICA	
		SUBPROGRAMA:	01 CONDUCCION Y COORDINACION	
CLAVE	DENOMINACION DE LA PARTIDA	MENSUAL		PRESUPUESTO ANUAL
11301	SUELDOS 1 Dir. de Seguridad Publica 2 Agentes de transito municipal ( \$4,000.00 c/u ) 1 Secretaria de Seguridad Publica	8,000 8,000 3,000	96,000 96,000 36,000	228,000
11309	PRIMA POR RIESGO LABORAL 1 Dir. de Seguridad Publica 2 Agentes de transito municipal ( \$2,000.00 c/u ) 1 Secretaria de Seguridad Publica	2,000 4,000 1,000	24,000 48,000 12,000	84,000
12201	SUELDO BASE AL PERSONAL EVENTUAL Para cubrir sueldos al personal eventual de Seguridad Pública	3,000		36,000
13202	GRATIFICACION DE FIN DE AÑO 1 Dir. de Seguridad Publica ( 1 mes de percepciones ) 2 Agentes de transito municipal ( 1 mes de percepciones a c/u ) 1 Secretaria de Seguridad Publica ( 1 mes de percepciones )		10,000 12,000 4,000	26,000
22101	PRODUCTOS ALIMENTICIOS PARA EL PERSONAL EN LAS INSTALACIONES Requerimiento anual de alimentación del personal de Seguridad Pública	2,000		24,000
26101	COMBUSTIBLES Requerimiento anual considerando el promedio de 2012	22,000		264,000
26102	LUBRICANTES Y ADITIVOS Requerimiento anual considerando el promedio de 2012	750		9,000
27101	VESTUARIOS Y UNIFORMES Uniformes y utilería diversa al personal de Seguridad Publica	500		6,000
35501	MANTENIM. Y CONSERV. DE EQUIPO DE TRANSPORTE Requerimiento anual considerando el promedio del 2012	7,500		90,000
37501	VIATICOS Gastos de alimentación y hospedaje del Personal de Seguridad Pública en los traslados fuera de su residencia.	500		6,000

TOTAL DEL PRESUPUESTO				773,000

P.E.M. 3 A

**PRESUPUESTO DE EGRESOS MUNICIPAL 2013  
HOJA DE TRABAJO DEL P.E.M. 3**

<b>MUNICIPIO DE ATIL, SONORA.</b>		PROGRAMA:	GU	CONTROL Y EVALUACION DE LA GESTION GUBERNAMENTAL
DEPENDENCIA 10 ORGANO DE CONTROL Y EVALUACION GUBERNAMENTAL		SUBPROGRAMA:	01	DIRECCION Y COORDINACION
CLAVE	DENOMINACION DE LA PARTIDA	MENSUAL		PRESUPUESTO ANUAL
11301	SUELDOS 1 Contralor Municipal	6,500	78,000	78,000
11309	PRIMA POR RIESGO LABORAL 1 Contralor Municipal	1,500	18,000	18,000
13202	GRATIFICACION DE FIN DE AÑO 1 Contralor Municipal ( 1 mes de percepciones )		8,000	8,000
21101	MATERIALES, UTILES Y EQUIPOS DE OFICINA Requerimiento anual de materiales de oficina considerando el promedio ejercido en el 2012	750		9,000
37501	VIATICOS Gastos de alimentación y hospedaje del Contralor Municipal en los traslados fuera de su residencia.	500		6,000

TOTAL DEL PRESUPUESTO				119,000

P.E.M. 3 A

**PRESUPUESTO DE EGRESOS MUNICIPAL 2013  
HOJA DE TRABAJO DEL P.E.M. 3**

<b>MUNICIPIO DE ATIL, SONORA.</b>		PROGRAMA: QN ASISTENCIA SOCIAL, SERVICIOS		
DEPENDENCIA 25 SISTEMA MUNICIPAL DEL DIF		COMUNITARIOS Y PREST. SOCIALES		
		SUBPROGRAMA: 07 ASESORIA Y ASISTENCIA JURIDICA		
CLAVE	DENOMINACION DE LA PARTIDA	MENSUAL		PRESUPUESTO ANUAL
11301	SUELDOS 1 Presidenta del DIF 1 Directora del DIF	6,000 6,000	72,000 72,000	144,000
11309	PRIMA POR RIESGO LABORAL 1 Presidenta del DIF 1 Directora del DIF	1,000 1,000	12,000 12,000	24,000
13202	GRATIFICACION DE FIN DE AÑO 1 Presidenta del DIF ( 1 mes de percepciones ) 1 Directora del DIF ( 1 mes de percepciones )		7,000 7,000	14,000
37501	VIATICOS Gastos de alimentación y hospedaje de la Directora del DIF Municipal en los traslados fuera de su residencia.	800		9,600
39901	SERVICIOS ASISTENCIALES Pagos de despensas y ayuda a personas de escasos recursos	7,500		90,000
44201	BECAS EDUCATIVAS 1 Alumnos de \$ 1,000.00 mensuales 8 Alumnos de \$ 500.00 mensuales	1,000 4,000	12,000 48,000	60,000
44302	ACCIONES SOCIALES BASICAS Cobro de desayunos escolares	4,000		48,000

TOTAL DEL PRESUPUESTO				389,600

**PRESUPUESTO DE EGRESOS MUNICIPAL 2013  
ANALITICO DE PROYECTOS DE INVERSION**

P.E.M. 4

MUNICIPIO DE ATIL, SONORA.  
DEPENDENCIA : DIR. DE OBRAS PUBLICAS

PROGRAMA: PA URBANIZACION MUNICIPAL  
SUBPROGRAMA: 01 CONSTRUCCION DE CALLES

PARTIDA	NOMBRE DEL PROYECTO	LOCALIDAD	METAS				PRESUP. TOTAL	APORTACION MUNICIPAL
			FISICAS		BENEFICIARIOS			
			Cant.	U. Medida	Cant.	U. Medida		
6000	INVERSIONES PUBLICA							
6100	OBRA PUBLICA EN BIENES DE DOMINIO PUBLICO.							
61401	CONSTRUCCION							
	Construcción de muro de contención mampostado sobre Calle Santa Teresa Obregón, Emiliano Zapata y 12 de Ocl.	Atil	73.75	M3	1200	Habitantes	92.187	50.000
	Construcción de Puentes sobre canal de Riego.	Atil	4	Pza.	1200	Habitantes	194.000	80.000

**PRESUPUESTO DE EGRESOS MUNICIPAL 2013  
ANALITICO DE PROYECTOS DE INVERSION**

P.E.M. 4

MUNICIPIO DE ATIL, SONORA.  
DEPENDENCIA : DIR. DE OBRAS PUBLICAS

PROGRAMA: PA URBANIZACION MUNICIPAL  
SUBPROGRAMA: 01 CONSTRUCCION DE CALLES

PARTIDA	NOMBRE DEL PROYECTO	LOCALIDAD	METAS				PRESUP. TOTAL	APORTACION MUNICIPAL
			FISICAS		BENEFICIARIOS			
			Cant.	U. Medida	Cant.	U. Medida		
6000	INVERSIONES PUBLICA							
6100	OBRA PUBLICA EN BIENES DE DOMINIO PUBLICO.							
61402	AMPLIACION							
	Ampliación de puente de canal en Calle Obregón	Atil	1	M2	1200	Habitantes	235.000	48.000
	Rebaje de cerro en entrada principal	Atil	1200	M3	1200	Habitantes	60.000	40.000

**PRESUPUESTO DE EGRESOS MUNICIPAL 2013  
ANALITICO DE PROYECTOS DE INVERSION**

P.E.M. 4

MUNICIPIO DE ATIL, SONORA.  
DEPENDENCIA : DIR. DE OBRAS PUBLICAS

PROGRAMA: PB CONST.REHAB.Y MEJORAMIENTO URBANO DE LA PLANTA FISICA FICULTY DEPORTE  
SUBPROGRAMA: 05 PROTECCION CONTRA INUNDACIONES

PARTIDA	NOMBRE DEL PROYECTO	LOCALIDAD	METAS				PRESUP. TOTAL	APORTACION MUNICIPAL
			FISICAS		BENEFICIARIOS			
			Cant.	U. Medida	Cant.	U. Medida		
6000	INVERSIONES PUBLICA							
6100	OBRA PUBLICA EN BIENES DE DOMINIO PUBLICO.							
61602	AMPLIACION							
	Encausamiento del Rio Altar	Atil	150000	M2	1200	Habitantes	685.000	32.000

**PRESUPUESTO DE EGRESOS MUNICIPAL 2013  
ANALITICO DE PROYECTOS DE INVERSION**

**MUNICIPIO DE ATIL, SONORA.**  
DEPENDENCIA : DIR. DE OBRAS PUBLICAS

PROGRAMA: P3 ALCANTARILLADO EN ZONAS URBANAS  
SUBPROGRAMA 01 REHABILITACION

PARTIDA	NOMBRE DEL PROYECTO	LOCALIDAD	METAS				PRESUP. TOTAL	APORTACION MUNICIPAL
			FISICAS		BENEFICIARIOS			
			Cant.	U. Medida	Cant.	U. Medida		
6000	INVERSIONES PUBLICA							
6200	OBRA PUBLICA EN BIENES PROPIOS							
62409	INFRAESTRUCTURA Y EQUIPAMIENTO EN MATERIA DE ALCANTARILLADO							
	Sustitución de tubo de drenaje de concreto por PVC en Calle Morelos y Zaragoza, Calle del Canal y Calle Eusebio Kino.	Atil	396.67	ML	1200	Habitantes	476,000	28,334

**PRESUPUESTO DE EGRESOS MUNICIPAL 2013  
ANALITICO DE PROYECTOS DE INVERSION**

**MUNICIPIO DE ATIL, SONORA.**  
DEPENDENCIA : DIR. DE OBRAS PUBLICAS

PROGRAMA: P3 ALCANTARILLADO EN ZONAS URBANAS  
SUBPROGRAMA 01 REHABILITACION

PARTIDA	NOMBRE DEL PROYECTO	LOCALIDAD	METAS				PRESUP. TOTAL	APORTACION MUNICIPAL
			FISICAS		BENEFICIARIOS			
			Cant.	U. Medida	Cant.	U. Medida		
6000	INVERSIONES PUBLICA							
6200	OBRA PUBLICA EN BIENES PROPIOS							
62501	RECONSTRUCCION							
	Reparación de Pavimento de Calle Francisco I. Madero y varias Avenidas	Atil	650.67	M2	1200	Habitantes	585,600	45,800







**PRESUPUESTO DE EGRESOS MUNICIPAL 2013  
CALENDARIZACION MENSUAL  
POR CAPITULO Y PARTIDA PRESUPUESTAL**

MUNICIPIO DE ATIL, SONORA.

HOJA 1 DE 4

CLAVE	CAPITULO / PARTIDA	ENE.	FEB.	MZO.	ABR.	MAYO	JUN.	JUL.	AGO.	SEPT.	OCT.	NOV.	DIC.	TOTAL
<b>1000</b>	<b>SERVICIOS PERSONALES</b>	<b>289,550</b>	<b>289,550</b>	<b>289,550</b>	<b>289,550</b>	<b>289,550</b>	<b>289,550</b>	<b>289,550</b>	<b>289,550</b>	<b>289,550</b>	<b>289,550</b>	<b>289,550</b>	<b>506,267</b>	<b>3,691,317</b>
1100	REMUNERA. AL PERSONAL DE CARACTER PERMANENTE	217,550	217,550	217,550	217,550	217,550	217,550	217,550	217,550	217,550	217,550	217,550	217,550	2,610,600
111	DIETAS													
11101	Dietas	13,000	13,000	13,000	13,000	13,000	13,000	13,000	13,000	13,000	13,000	13,000	13,000	156,000
113	SUELDO BASE AL PERSONAL PERMANENTE													
11301	Sueldos	170,400	170,400	170,400	170,400	170,400	170,400	170,400	170,400	170,400	170,400	170,400	170,400	2,044,800
11309	Prima por riesgo laboral	34,150	34,150	34,150	34,150	34,150	34,150	34,150	34,150	34,150	34,150	34,150	34,150	409,800
1200	REMUNERACIONES AL PERSONAL DE CARACTER TRANS.	7,000	7,000	7,000	7,000	7,000	7,000	7,000	7,000	7,000	7,000	7,000	7,000	84,000
122	SUELDO BASE AL PERSONAL EVENTUAL													
12201	Sueldo base al personal eventual	7,000	7,000	7,000	7,000	7,000	7,000	7,000	7,000	7,000	7,000	7,000	7,000	84,000
1300	RETRIBUCIONES ADICIONALES Y ESPECIALES	0	0	0	0	0	0	0	0	0	0	0	216,717	216,717
132	PRIMAS DE VACACIONES, DOMINICAL Y GRATIFICACIONES DE FIN DE AÑO													
13202	Gratificación de fin de año	0	0	0	0	0	0	0	0	0	0	0	216,717	216,717
1400	APORTACIONES DE SEGURIDAD SOCIAL	63,000	63,000	63,000	63,000	63,000	63,000	63,000	63,000	63,000	63,000	63,000	63,000	756,000
141	APORTACIONES DE SEGURIDAD SOCIAL													
14101	Cuotas por servicio médico del ISSSTESON	38,000	38,000	38,000	38,000	38,000	38,000	38,000	38,000	38,000	38,000	38,000	38,000	456,000
143	APORTACIONES AL SISTEMA PARA EL RETIRO													
14301	Pagas de defunciones, pensiones y jubilaciones	25,000	25,000	25,000	25,000	25,000	25,000	25,000	25,000	25,000	25,000	25,000	25,000	300,000
1700	PAGO DE ESTIMULOS A SERVIDORES PUBLICOS	2,000	2,000	2,000	2,000	2,000	2,000	2,000	2,000	2,000	2,000	2,000	2,000	24,000
171	ESTIMULOS													
17102	Estimulos al personal	2,000	2,000	2,000	2,000	2,000	2,000	2,000	2,000	2,000	2,000	2,000	2,000	24,000
<b>2000</b>	<b>MATERIALES Y SUMINISTROS</b>	<b>99,550</b>	<b>99,550</b>	<b>99,550</b>	<b>99,550</b>	<b>99,550</b>	<b>99,550</b>	<b>99,550</b>	<b>99,550</b>	<b>99,550</b>	<b>99,550</b>	<b>99,550</b>	<b>99,550</b>	<b>1,194,600</b>
2100	MATERIALES DE ADMINISTRACION, EMISION DE DOCUM.	9,500	9,500	9,500	9,500	9,500	9,500	9,500	9,500	9,500	9,500	9,500	9,500	114,000
211	MATERIALES, UTILES Y EQUIPOS DE OFICINA													
21101	Materiales, útiles y equipos de oficina	6,000	6,000	6,000	6,000	6,000	6,000	6,000	6,000	6,000	6,000	6,000	6,000	72,000
216	MATERIAL DE LIMPIEZA													
21601	Material de limpieza	3,500	3,500	3,500	3,500	3,500	3,500	3,500	3,500	3,500	3,500	3,500	3,500	42,000
2200	ALIMENTOS Y UTENSILIOS	8,500	8,500	8,500	8,500	8,500	8,500	8,500	8,500	8,500	8,500	8,500	8,500	102,000
221	PRODUCTOS ALIMENTICIOS PARA PERSONAS													
22101	Productos alimenticios para el personal en las instalaciones	8,500	8,500	8,500	8,500	8,500	8,500	8,500	8,500	8,500	8,500	8,500	8,500	102,000
2400	MATERIALES Y ARTICULOS DE CONST. Y REPARACION	1,000	1,000	1,000	1,000	1,000	1,000	1,000	1,000	1,000	1,000	1,000	1,000	12,000
249	OTROS MATERIALES Y ART. DE CONST. Y REPARACION													
24901	Otros materiales y art. de const. y reparación	1,000	1,000	1,000	1,000	1,000	1,000	1,000	1,000	1,000	1,000	1,000	1,000	12,000
2600	COMBUSTIBLES, LUBRICANTES Y ADITIVOS	74,050	74,050	74,050	74,050	74,050	74,050	74,050	74,050	74,050	74,050	74,050	74,050	888,600
261	COMBUSTIBLES, LUBRICANTES Y ADITIVOS													
26101	Combustibles	71,000	71,000	71,000	71,000	71,000	71,000	71,000	71,000	71,000	71,000	71,000	71,000	852,000
26102	Lubricantes y aditivos	3,050	3,050	3,050	3,050	3,050	3,050	3,050	3,050	3,050	3,050	3,050	3,050	36,600
2700	VESTUARIOS, BLANCOS, PRENDAS DE PROTECCION Y ARTICULOS DEPORTIVOS	2,500	2,500	2,500	2,500	2,500	2,500	2,500	2,500	2,500	2,500	2,500	2,500	30,000
271	VESTUARIOS Y UNIFORMES													
27101	Vestuarios y uniformes	500	500	500	500	500	500	500	500	500	500	500	500	6,000

**PRESUPUESTO DE EGRESOS MUNICIPAL 2013**  
**CALENDARIZACION MENSUAL**  
**POR CAPITULO Y PARTIDA PRESUPUESTAL**

MUNICIPIO DE ATIL, SONORA.

HOJA 2 DE 4

CLAVE	CAPITULO / PARTIDA	ENE.	FEB.	MZO.	ABR.	MAYO	JUN.	JUL.	AGO.	SEPT.	OCT.	NOV.	DIC.	TOTAL
273	ARTICULOS DEPORTIVOS													
27301	Articulos deportivos	2,000	2,000	2,000	2,000	2,000	2,000	2,000	2,000	2,000	2,000	2,000	2,000	24,000
2900	HERRAMIENTAS MENORES	4,000	4,000	4,000	4,000	4,000	4,000	4,000	4,000	4,000	4,000	4,000	4,000	48,000
292	REFACCIONES Y ACCESORIOS MENORES DE EDIFICIOS													
29201	Refacciones y accesorios menores de edificios	4,000	4,000	4,000	4,000	4,000	4,000	4,000	4,000	4,000	4,000	4,000	4,000	48,000
<b>3000</b>	<b>SERVICIOS GENERALES</b>	<b>120,300</b>	<b>120,300</b>	<b>120,300</b>	<b>120,300</b>	<b>120,300</b>	<b>120,300</b>	<b>120,300</b>	<b>120,300</b>	<b>120,300</b>	<b>120,300</b>	<b>120,300</b>	<b>120,300</b>	<b>1,443,600</b>
3100	SERVICIOS BASICOS	32,500	32,500	32,500	32,500	32,500	32,500	32,500	32,500	32,500	32,500	32,500	32,500	390,000
311	ENERGIA ELECTRICA													
31101	Energía eléctrica	10,000	10,000	10,000	10,000	10,000	10,000	10,000	10,000	10,000	10,000	10,000	10,000	120,000
31104	Servicio de alumbrado público	15,000	15,000	15,000	15,000	15,000	15,000	15,000	15,000	15,000	15,000	15,000	15,000	180,000
314	TELEFONIA TRADICIONAL													
31401	Telefonía tradicional	7,500	7,500	7,500	7,500	7,500	7,500	7,500	7,500	7,500	7,500	7,500	7,500	90,000
3300	SERV.PROF.CIENTIFICOS TECNICOS Y OTROS SERV.	1,000	1,000	1,000	1,000	1,000	1,000	1,000	1,000	1,000	1,000	1,000	1,000	12,000
336	SERV. DE APOYO ADMON.TRAD.FOTOCOPIADO E IMP.													
33603	Impresiones y publicaciones oficiales	1,000	1,000	1,000	1,000	1,000	1,000	1,000	1,000	1,000	1,000	1,000	1,000	12,000
3400	SERVICIOS FINANCIEROS, BANCARIOS Y COMERCIALES	1,500	1,500	1,500	1,500	1,500	1,500	1,500	1,500	1,500	1,500	1,500	1,500	18,000
341	SERVICIOS FINANCIEROS Y BANCARIOS													
34101	Servicios financieros y bancarios	1,500	1,500	1,500	1,500	1,500	1,500	1,500	1,500	1,500	1,500	1,500	1,500	18,000
3500	SERV. DE INST. REP. MANT. Y CONSERVACION	46,300	46,300	46,300	46,300	46,300	46,300	46,300	46,300	46,300	46,300	46,300	46,300	555,600
351	CONSERVACION Y MANTENIMIENTO MENOR DE INMUEBLES													
35101	Mantenimiento y conservación de inmuebles	15,000	15,000	15,000	15,000	15,000	15,000	15,000	15,000	15,000	15,000	15,000	15,000	180,000
35102	Mantenimiento y conservación de áreas deportivas	1,000	1,000	1,000	1,000	1,000	1,000	1,000	1,000	1,000	1,000	1,000	1,000	12,000
352	INST.REP. Y MANT. DE MOB. Y EQ. DE ADMINISTRACION													
35201	Mantenimiento y conservación de mobiliario y equipo	1,300	1,300	1,300	1,300	1,300	1,300	1,300	1,300	1,300	1,300	1,300	1,300	15,600
355	REP. Y MANTENIMIENTO DE EQUIPO DE TRANSPORTE													
35501	Mantenimiento y conserv. de equipo de transporte	23,000	23,000	23,000	23,000	23,000	23,000	23,000	23,000	23,000	23,000	23,000	23,000	276,000
357	INST.REP. Y MANT. DE MAQ. OTROS EQUIPOS Y HERRAM.													
35701	Mantenimiento y conservación de maquinaria y equipo	6,000	6,000	6,000	6,000	6,000	6,000	6,000	6,000	6,000	6,000	6,000	6,000	72,000
3600	SERVICIOS DE COMUNICACIÓN SOCIAL Y PUBLICIDAD	1,500	1,500	1,500	1,500	1,500	1,500	1,500	1,500	1,500	1,500	1,500	1,500	18,000
361	DIFUS.POR RADIO,TELEVISION Y OTROS MEDIOS													
36101	Difusión por radio, televisión y otros medios de mensajes sobre programas y actividades gubernamentales	1,500	1,500	1,500	1,500	1,500	1,500	1,500	1,500	1,500	1,500	1,500	1,500	18,000
3700	SERVICIOS DE TRASLADO Y VIATICOS	13,650	13,650	13,650	13,650	13,650	13,650	13,650	13,650	13,650	13,650	13,650	13,650	163,800
375	VIATICOS													
37501	Viáticos	13,550	13,550	13,550	13,550	13,550	13,550	13,550	13,550	13,550	13,550	13,550	13,550	162,600
379	OTROS SERV. DE TRASLADO Y HOSPEDAJE													
37901	Cuotas	100	100	100	100	100	100	100	100	100	100	100	100	1,200
3800	SERVICIOS OFICIALES	15,000	15,000	15,000	15,000	15,000	15,000	15,000	15,000	15,000	15,000	15,000	15,000	180,000
382	GASTOS DE ORDEN SOCIAL Y CULTURAL													
38201	Gastos de orden social y cultural	15,000	15,000	15,000	15,000	15,000	15,000	15,000	15,000	15,000	15,000	15,000	15,000	180,000
3900	OTROS SERVICIOS GENERALES	8,850	8,850	8,850	8,850	8,850	8,850	8,850	8,850	8,850	8,850	8,850	8,850	106,200
392	OTROS IMPUESTOS Y DERECHOS													
39201	Otros impuestos y derechos	250	250	250	250	250	250	250	250	250	250	250	250	3,000

P.E.M. 6

**CALENDARIZACION MENSUAL  
POR CAPITULO Y PARTIDA PRESUPUESTAL**

**MUNICIPIO DE ATIL, SONORA.**

HOJA 3 DE 4

CLAVE	CAPITULO / PARTIDA	ENE.	FEB.	MZO.	ABR.	MAYO	JUN.	JUL.	AGO.	SEPT.	OCT.	NOV.	DIC.	TOTAL
398	IMPUESTO SOBRE NOMINA Y OTROS													
39801	Impuesto sobre nomina y otros que se deriven de una relación laboral	250	250	250	250	250	250	250	250	250	250	250	250	3,000
399	OTROS SERVICIOS GENERALES													
39901	Servicios asistenciales	7,500	7,500	7,500	7,500	7,500	7,500	7,500	7,500	7,500	7,500	7,500	7,500	90,000
39902	Servicio de administración del impuesto predial	850	850	850	850	850	850	850	850	850	850	850	850	10,200
<b>4000</b>	<b>TRANSFERENCIAS,ASIGNACIONES,SUB.Y OTRAS AYUDA</b>	<b>48,980</b>	<b>48,980</b>	<b>48,980</b>	<b>48,980</b>	<b>48,980</b>	<b>48,980</b>	<b>48,980</b>	<b>48,980</b>	<b>48,980</b>	<b>48,980</b>	<b>48,980</b>	<b>48,980</b>	<b>587,760</b>
4100	TRANS. INTERNAS Y ASIGNACIONES AL SECTOR PUBLICO	29,480	29,480	29,480	29,480	29,480	29,480	29,480	29,480	29,480	29,480	29,480	29,480	353,760
415	TRANS. INTERNAS OTORGADAS A ENT.PARAESTATALES													
41501	Transferencias para servicios personales	11,780	11,780	11,780	11,780	11,780	11,780	11,780	11,780	11,780	11,780	11,780	11,780	141,360
41502	Transferencias para gastos de operación	17,700	17,700	17,700	17,700	17,700	17,700	17,700	17,700	17,700	17,700	17,700	17,700	212,400
4400	AYUDAS SOCIALES	19,500	19,500	19,500	19,500	19,500	19,500	19,500	19,500	19,500	19,500	19,500	19,500	234,000
442	BECAS Y OTRAS AYUDAS PARA PROGRAMAS DE CAPACITA													
44201	Becas educativas	5,000	5,000	5,000	5,000	5,000	5,000	5,000	5,000	5,000	5,000	5,000	5,000	60,000
44204	Fomento deportivo	5,000	5,000	5,000	5,000	5,000	5,000	5,000	5,000	5,000	5,000	5,000	5,000	60,000
443	AYUDAS SOCIALES A INSTITUCIONES DE ENSEÑANZA													
44301	Ayudas sociales a instituciones de enseñanza	5,500	5,500	5,500	5,500	5,500	5,500	5,500	5,500	5,500	5,500	5,500	5,500	66,000
44302	Acciones sociales básicas	4,000	4,000	4,000	4,000	4,000	4,000	4,000	4,000	4,000	4,000	4,000	4,000	48,000
<b>5000</b>	<b>BIENES MUEBLES, INMUEBLES E INTANGIBLES</b>	<b>0</b>	<b>2,000</b>	<b>0</b>	<b>10,000</b>	<b>50,000</b>	<b>0</b>	<b>0</b>	<b>0</b>	<b>0</b>	<b>0</b>	<b>0</b>	<b>0</b>	<b>62,000</b>
5100	MOBILIARIO Y EQUIPO DE ADMINISTRACION	0	2,000	0	10,000	0	0	0	0	0	0	0	0	12,000
511	MUEBLES DE OFICINA Y ESTANTERIA													
51101	Muebles de oficina y estantería	0	0	0	10,000	0	0	0	0	0	0	0	0	10,000
515	EQ. DE COMPUTO DE TECNOLOGIAS DE LA INFORMACION													
51501	Equipo de computo y de tecnologias de la informacion	0	2,000	0	0	0	0	0	0	0	0	0	0	2,000
5200	MOBILIARIO Y EQUIPO EDUC. Y RECREATIVO	0	0	0	0	45,000	0	0	0	0	0	0	0	45,000
521	EQUIPOS Y APARATOS AUDIOVISUALES													
52101	Equipo y aparatos audiovisuales	0	0	0	0	45,000	0	0	0	0	0	0	0	45,000
5600	MAQUINARIA,OTROS EQUIPOS Y HERRAMIENTAS	0	0	0	0	5,000	0	0	0	0	0	0	0	5,000
564	SISTEMAS DE AIRE ACONDICIONADO,CALEFACCION Y DE REFRIGERACION INDUSTRIAL Y COMERCIAL													
56401	Sistemas de aire acondicionado, calefacción y de refrigeración industrial y comercial.	0	0	0	0	5,000	0	0	0	0	0	0	0	5,000
<b>6000</b>	<b>INVERSION PUBLICA</b>	<b>27,011</b>	<b>27,011</b>	<b>27,012</b>	<b>27,011</b>	<b>27,011</b>	<b>27,012</b>	<b>27,011</b>	<b>27,011</b>	<b>27,012</b>	<b>27,011</b>	<b>27,010</b>	<b>27,011</b>	<b>324,134</b>
6100	OBRA PUBLICA EN BIENES DE DOMINIO PUBLICO	20,833	20,833	20,834	20,833	20,833	20,834	20,833	20,833	20,834	20,833	20,833	20,834	250,000
614	DIVISION DE TERRENOS Y CONST.DE OBRAS URBANIZACION													
61401	Construcción	10,833	10,833	10,834	10,833	10,833	10,834	10,833	10,833	10,834	10,833	10,833	10,834	130,000
61402	Ampliación	7,333	7,334	7,333	7,334	7,333	7,334	7,333	7,333	7,333	7,333	7,334	7,333	88,000
616	OTRAS CONSTRU. DE INGENIERIA CIVIL U OBRA PESADA													
61602	Ampliación	2,667	2,666	2,667	2,666	2,667	2,666	2,667	2,667	2,667	2,667	2,666	2,667	32,000

P.E.M. 6

**POR CAPITULO Y PARTIDA PRESUPUESTAL**

**MUNICIPIO DE ATIL, SONORA.**

HOJA 4 DE 4

CLAVE	CAPITULO / PARTIDA	ENE.	FEB.	MZO.	ABR.	MAYO	JUN.	JUL.	AGO.	SEPT.	OCT.	NOV.	DIC.	TOTAL
6200	OBRA PUBLICA EN BIENES PROPIOS	6,178	6,178	6,178	6,178	6,178	6,178	6,178	6,178	6,178	6,178	6,177	6,177	74,134
624	DIVISION DE TERRENOS Y CONST.DE OBRAS URBANIZACION													
62409	Infraestruc.y equipamiento en materia de alcantarillado (FISM)	2,361	2,361	2,361	2,361	2,361	2,362	2,361	2,361	2,361	2,362	2,361	2,361	28,334
625	CONSTRUCCION DE VIAS DE COMUNICACIÓN													
62501	Reconstrucción ( FISM )	3,817	3,817	3,817	3,817	3,817	3,816	3,817	3,817	3,817	3,816	3,816	3,816	45,800
<b>7000</b>	<b>INVERSIONES FINANCIERAS Y OTRAS PROVISIONES</b>	<b>607</b>	<b>607</b>	<b>608</b>	<b>607</b>	<b>608</b>	<b>608</b>	<b>607</b>	<b>608</b>	<b>608</b>	<b>607</b>	<b>608</b>	<b>608</b>	<b>7,291</b>
7900	PROVISIONES PARA CONTINGENCIAS Y OTRAS EROG.	607	607	608	607	608	608	607	608	608	607	608	608	7,291
799	OTRAS EROGACIONES ESPECIALES													
79901	Otras erogaciones especiales	607	607	608	607	608	608	607	608	608	607	608	608	7,291
	<b>TOTAL DEL PRESUPUESTO DE EGRESOS DEL 2013</b>	<b>585,998</b>	<b>587,998</b>	<b>586,000</b>	<b>595,998</b>	<b>635,999</b>	<b>586,000</b>	<b>585,998</b>	<b>585,999</b>	<b>586,000</b>	<b>585,998</b>	<b>585,998</b>	<b>802,716</b>	<b>7,310,702</b>

**PRESUPUESTO DE EGRESOS MUNICIPAL 2013  
RESUMEN GLOBAL**

MUNICIPIO DE ATIL, SONORA.

CLAVE	UNIDAD RESPONSABLE	PRESUPUESTO ANUAL
AY	AYUNTAMIENTO	291,767
PM	PRESIDENCIA MUNICIPAL	743,500
SA	SECRETARIA DEL AYUNTAMIENTO	1,998,160
TM	TESORERIA MUNICIPAL	1,150,491
DOP	DIRECCION DE OBRAS PUBLICAS	426,634
DSP	DIRECCION DE SERVICIOS PUBLICOS	1,418,550
DSPM	DIR. DE SEGURIDAD PUBLICA	773,000
OCE	ORGANO DE CONTROL Y EVAL. GUBERNAMENTAL	119,000
OA	SISTEMA MUNICIPAL DEL DIF	389,600
	TOTAL DEL PRESUPUESTO DEL 2013	7,310,702
CLAVE	PROGRAMA	PRESUPUESTO ANUAL
AR	ACCION REGLAMENTARIA	291,767
CA	ACCION PRESIDENCIAL	743,500
DA	POLITICA Y GOBIERNO MUNICIPAL	1,998,160
EY	ADMINISTRACION DE LA POLITICA DE INGRESOS	1,150,491
HN	POLITICA Y PLANEACION DEL DESARROLLO URBANO VIVIENDA Y ASENT. HUMANOS	426,634
IB	ADMINISTRACION DE LOS SERVICIOS PUBLICOS	1,418,550
J8	ADMINISTRACION DE LA SEGURIDAD PUBLICA	773,000
GU	CONTROL Y EVAL. DE LA GESTION GUBERNAM.	119,000
QN	ASISTENCIA SOCIAL, SERVICIOS COMUNITARIOS Y PRESTACIONES SOCIALES	389,600
	TOTAL DEL PRESUPUESTO DEL 2013	7,310,702
CLAVE	CAPITULO	PRESUPUESTO ANUAL
1000	SERVICIOS PERSONALES	3,691,317
2000	MATERIALES Y SUMINISTROS	1,194,600
3000	SERVICIOS GENERALES	1,443,600
4000	TRANSFERENCIAS ASIG.SUBSIDIOS Y OTRAS AYUDAS	587,760
5000	BIENES MUEBLES, INMUEBLES E INTANGIBLES	62,000
6000	INVERSION PUBLICA	324,134
7000	INVERSIONES FINANCIERAS Y OTRAS PROVISIONES	7,291
9000	DEUDA PUBLICA	0
	TOTAL DEL PRESUPUESTO DEL 2013	7,310,702

**PRESUPUESTO DE EGRESOS MUNICIPAL 2013  
RESUMEN GLOBAL**

MUNICIPIO DE ATIL, SONORA.

CLAVE	ENTIDADES PARAMUNICIPALES	PRESUPUESTO ANUAL
OB	ORGANISMO OPERADOR INTERMUNICIPAL PARA LOS SERVICIOS DE AGUA POTABLE ALCANTARILLADO Y SANEAMIENTO DEL DESIERTO DE ALTAR. ( OOSAPASDA )	511,202
	TOTAL DEL PRESUPUESTO DEL 2013	511,202
CLAVE	PROGRAMA	PRESUPUESTO ANUAL
AA	POLITICA Y PLANEACION DE LA ADMINISTRACION DEL AGUA	511,202
	TOTAL DEL PRESUPUESTO DEL 2013	511,202
CLAVE	CAPITULO	PRESUPUESTO ANUAL
1000	SERVICIOS PERSONALES	200,000
2000	MATERIALES Y SUMINISTROS	61,202
3000	SERVICIOS GENERALES	250,000
	TOTAL DEL PRESUPUESTO DEL 2013	511,202



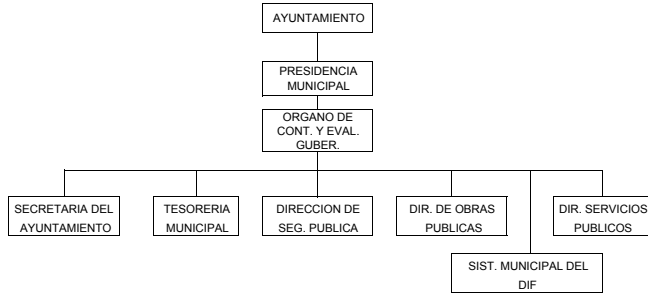


**PRESUPUESTO DE EGRESOS MUNICIPAL 2013**  
INFORMACION ADMINISTRATIVA MUNICIPAL

MUNICIPIO DE ATIL, SONORA.

P.E.M. 9

ORGANIGRAMA DEL AYUNTAMIENTO



**ANALITICO DE RECURSOS HUMANOS**

CANTIDAD DE PLAZAS	DENOMINACION DE LOS PUESTOS	SUELDO POR PLAZA
1	SINDICO MUNICIPAL	7,200
5	REGIDORES	15,000
1	PRESIDENTE MUNICIPAL	25,000
1	SECRETARIA	6,500
1	SECRETARIO MUNICIPAL	12,200
1	ENCARGADA DE LIMPIEZA	3,500
1	ENCARGADO DE MENSAJERIA	4,000
1	ENCARGADA DE EVENTOS CULTURALES	5,500
1	AUXILIAR DE COMUNICACION SOCIAL	5,000
1	TESORERO MUNICIPAL	11,000
1	ENCARGADO DE DESARROLLO SOCIAL	10,000
1	CONTADOR	9,000
1	DIRECTOR DE OBRAS	6,500
1	DIRECTOR DE SERVICIOS PUBLICOS	6,250
7	EMPLEADOS DE SERVICIOS PUBLICOS	28,000
1	EMPLEADO DE SERVICIOS PUBLICOS	3,700
1	CHOFER DEL CAMION	4,000
1	DIR. DE EVENTOS DEPORTIVOS	5,200
1	ENCARGADO DEL ALMACEN	4,000
1	DIRECTOR DE SEGURIDAD PUBLICA	10,000
2	AGENTES DE TRANSITO MUNICIPAL	12,000
1	SECRETARIA DE SEGURIDAD PUBLICA	4,000
1	CONTRALOR MUNICIPAL	8,000
1	PRESIDENTA DEL DIF	7,000
1	DIRECTORA DEL DIF	7,000
		<u>219,550</u>

**PRESUPUESTO DE EGRESOS MUNICIPAL 2013**  
INFORMACION ADMINISTRATIVA MUNICIPAL

RECURSOS MATERIALES			SERVICIOS INFORMATIVOS
Que cantidad y tipo de vehiculos tiene el Ayuntamiento ?			El Ayuntamiento cuenta con equipo de computo ? Si la respuesta es "SI" proporcione la siguiente informacion
Vehiculo	Cantidad	Condiciones de Uso	Equipo(s) : 7 Computadoras
Pick-Up	1	Buenas condiciones	Impresora(s) : 1 Impresora HP Laserjet GL
Pipa Ford Mod. 1978	1	Buenas condiciones	1 Impresora HP Deskjet GL 840 C
Pipa Dodge RAM 1996	1	Buenas condiciones	1 Impresora HP Deskjet
Dompe	1	Buenas condiciones	1 Copiadora Serie YHR692036
Patrulla 1999	1	Buenas condiciones	Programa(s) : Word, Excel, Windows 95
Patrulla 2005	1	Buenas condiciones	
Patrulla 2007	1	Buenas condiciones	
Patrulla 2002	1	Buenas condiciones	
Camion Escolar	1	Regular condiciones	
Nissan Tsuru 1999	1	Buenas condiciones	
Recolector de Basura	1	Buenas condiciones	
Retroexcavadora	1	Buenas condiciones	
Barredora	1	Buenas condiciones	
Vehiculo mant. Alumb.Pub.	1	Buenas condiciones	
	<u>14</u>		

ADMINISTRACION PARAMUNICIPAL

Cuales son los organismos descentralizados con los que cuenta el Ayuntamiento ?

Organismo Operador Intermunicipal para los Servicios de Agua Potable, Alcantarillado y Saneamiento del Desierto de Altar. ( OOSAPASDA )

PRESUPUESTO DE EGRESOS MUNICIPAL 2013  
COMPARATIVO PRESUPUESTAL  
2013 - 2012

MUNICIPIO DE ATIL, SONORA.

( A )                      ( B )                      ( C )

CAPITULO	DENOMINACION	PRESUPUESTO 2012	EJER. ESTIMADO A DIC. DE 2012	PRESUPUESTO 2013	VARIACION % ( C-B ) / B
1000	SERVICIOS PERSONALES	3,434,817	3,602,393	3,691,317	2.47%
2000	MATERIALES Y SUMINISTROS	1,170,600	748,441	1,194,600	59.61%
3000	SERVICIOS GENERALES	1,323,600	1,235,852	1,443,600	16.81%
4000	TRANSFER. ASIG.SUB.Y OTRAS AYUDAS	381,360	576,321	587,760	1.98%
5000	BIENES MUEBLES, INMUEBLES E INTAN.	20,000	0	62,000	100.00%
6000	INVERSION PUBLICA	151,125	107,733	324,134	200.87%
7000	INV. FINANCIERAS Y OTRAS PROV.	9,465	0	7,291	100.00%
9000	DEUDA PUBLICA	250,000	68,182	0	-100.00%
	TOTAL :	6,740,967	6,338,922	7,310,702	15.33%

**PRESUPUESTO DE EGRESOS MUNICIPAL 2013**  
**COMPARATIVO PRESUPUESTAL**  
**2013 - 2012**  
**EXPLICACION DE LAS VARIACIONES**

**MUNICIPIO DE ATIL, SONORA.**

SERVICIOS PERSONALES :	En esta partida se aumento el costo de las cuotas del cobro del Iссsteson.
MATERIALES Y SUMINISTROS :	Se dio un incremento en los Materiales y Suministros en el consumo de productos alimenticios para el personal en las instalaciones y en el costo de refacciones y accesorios menores de edificio.
SERVICIOS GENERALES :	En esta partida se estima un aumento en los conceptos del servicio energía eléctrica y reparaciones diversas al equipo y edificios.
TRANSFERENCIAS,ASIGNACIONES, SUBIDIOS Y OTRAS AYUDAS :	En esta partida se dio un incremento a los apoyos al OOISAPASDA de Atil, para el pago de energía eléctrica.
BIENES MUEBLES,INMUEBLES E INTANGIBLES :	Se contemplo la adquisición de 1 Recibidor para el área de la Presidencia, 1 equipo escénico y luces, 1 equipo de aire acondicionado para el área de la Secretaria y una impresora para la Agencia Fiscal.
INVERSION PUBLICA :	Aportación para varias obras
INVERSIONES FINANCIERAS Y OTRAS PROVISIONES :	Se aumento el presupuesto en gastos no previstos por la tesorería.

**PRESUPUESTO DE EGRESOS MUNICIPAL 2013**  
**CALENDARIZACION MENSUAL DEL GASTO PUBLICO MUNICIPAL**

**MUNICIPIO DE ATIL, SONORA**

HOJA 1 DE 2

CLAVE	DEPENDENCIA / CAPITULO	ENE.	FEB.	MZO.	ABR.	MAYO	JUN.	JUL.	AGO.	SEP.	OCT.	NOV.	DIC.	TOTAL
	<b>AYUNTAMIENTO</b>	<b>22,700</b>	<b>22,700</b>	<b>22,700</b>	<b>22,700</b>	<b>22,700</b>	<b>22,700</b>	<b>22,700</b>	<b>22,700</b>	<b>22,700</b>	<b>22,700</b>	<b>22,700</b>	<b>42,067</b>	<b>291,767</b>
1000	Servicios Personales	22,200	22,200	22,200	22,200	22,200	22,200	22,200	22,200	22,200	22,200	22,200	41,567	285,767
3000	Servicios Generales	500	500	500	500	500	500	500	500	500	500	500	500	6,000
	<b>PRESIDENCIA</b>	<b>58,500</b>	<b>58,500</b>	<b>58,500</b>	<b>68,500</b>	<b>58,500</b>	<b>58,500</b>	<b>58,500</b>	<b>58,500</b>	<b>58,500</b>	<b>58,500</b>	<b>58,500</b>	<b>90,000</b>	<b>743,500</b>
1000	Servicios Personales	31,500	31,500	31,500	31,500	31,500	31,500	31,500	31,500	31,500	31,500	31,500	63,000	409,500
2000	Materiales y Suministros	16,000	16,000	16,000	16,000	16,000	16,000	16,000	16,000	16,000	16,000	16,000	16,000	192,000
3000	Servicios Generales	11,000	11,000	11,000	11,000	11,000	11,000	11,000	11,000	11,000	11,000	11,000	11,000	132,000
5000	Bienes Muebles, Inmuebles e Intangibles	0	0	0	10,000	0	0	0	0	0	0	0	0	10,000
	<b>SECRETARIA DEL AYUNTAMIENTO</b>	<b>159,830</b>	<b>159,830</b>	<b>159,830</b>	<b>159,830</b>	<b>209,830</b>	<b>159,830</b>	<b>159,830</b>	<b>159,830</b>	<b>159,830</b>	<b>159,830</b>	<b>159,830</b>	<b>190,030</b>	<b>1,998,160</b>
1000	Servicios Personales	93,200	93,200	93,200	93,200	93,200	93,200	93,200	93,200	93,200	93,200	93,200	123,400	1,148,600
2000	Materiales y Suministros	6,000	6,000	6,000	6,000	6,000	6,000	6,000	6,000	6,000	6,000	6,000	6,000	72,000
3000	Servicios Generales	20,650	20,650	20,650	20,650	20,650	20,650	20,650	20,650	20,650	20,650	20,650	20,650	247,800
4000	Transferencias,Asigaciones,Subsidios y Otras	39,980	39,980	39,980	39,980	39,980	39,980	39,980	39,980	39,980	39,980	39,980	39,980	479,760
5000	Bienes Muebles, Inmuebles e Intangibles	0	0	0	0	50,000	0	0	0	0	0	0	0	50,000
	<b>TESORERIA MUNICIPAL</b>	<b>93,207</b>	<b>95,207</b>	<b>93,208</b>	<b>93,207</b>	<b>93,208</b>	<b>93,208</b>	<b>93,207</b>	<b>93,208</b>	<b>93,208</b>	<b>93,207</b>	<b>93,208</b>	<b>123,208</b>	<b>1,150,491</b>
1000	Servicios Personales	30,000	30,000	30,000	30,000	30,000	30,000	30,000	30,000	30,000	30,000	30,000	60,000	390,000
2000	Materiales y Suministros	24,250	24,250	24,250	24,250	24,250	24,250	24,250	24,250	24,250	24,250	24,250	24,250	291,000
3000	Servicios Generales	38,350	38,350	38,350	38,350	38,350	38,350	38,350	38,350	38,350	38,350	38,350	38,350	460,200
5000	Bienes Muebles, Inmuebles e Intangibles	0	2,000	0	0	0	0	0	0	0	0	0	0	2,000
7000	Inversiones Financieras y Otras Provisiones	607	607	608	607	608	608	607	608	608	607	608	608	7,291
	<b>DIR. DE OBRAS PUBLICAS</b>	<b>35,011</b>	<b>35,011</b>	<b>35,012</b>	<b>35,011</b>	<b>35,011</b>	<b>35,012</b>	<b>35,011</b>	<b>35,011</b>	<b>35,012</b>	<b>35,011</b>	<b>35,010</b>	<b>41,511</b>	<b>426,634</b>
1000	Servicios Personales	6,500	6,500	6,500	6,500	6,500	6,500	6,500	6,500	6,500	6,500	6,500	13,000	84,500
2000	Materiales y Suministros	1,000	1,000	1,000	1,000	1,000	1,000	1,000	1,000	1,000	1,000	1,000	1,000	12,000
3000	Servicios Generales	500	500	500	500	500	500	500	500	500	500	500	500	6,000
6000	Inversion Publica	27,011	27,011	27,012	27,011	27,011	27,012	27,011	27,011	27,012	27,011	27,010	27,011	324,134
	<b>DIR. DE SERVICIOS PUBLICOS</b>	<b>113,950</b>	<b>113,950</b>	<b>113,950</b>	<b>113,950</b>	<b>113,950</b>	<b>113,950</b>	<b>113,950</b>	<b>113,950</b>	<b>113,950</b>	<b>113,950</b>	<b>113,950</b>	<b>165,100</b>	<b>1,418,550</b>
1000	Servicios Personales	55,150	55,150	55,150	55,150	55,150	55,150	55,150	55,150	55,150	55,150	55,150	106,300	712,950
2000	Materiales y Suministros	26,300	26,300	26,300	26,300	26,300	26,300	26,300	26,300	26,300	26,300	26,300	26,300	315,600
3000	Servicios Generales	32,500	32,500	32,500	32,500	32,500	32,500	32,500	32,500	32,500	32,500	32,500	32,500	390,000

**PRESUPUESTO DE EGRESOS MUNICIPAL 2013  
CALENDARIZACION MENSUAL DEL GASTO PUBLICO MUNICIPAL**

**MUNICIPIO DE ATIL, SONORA**

HOJA 2 DE 2

CLAVE	DEPENDENCIA / CAPITULO	ENE.	FEB.	MZO.	ABR.	MAYO	JUN.	JUL.	AGO.	SEP.	OCT.	NOV.	DIC.	TOTAL
	<b>DIR. DE SEGURIDAD PUBLICA</b>	<b>62,250</b>	<b>62,250</b>	<b>62,250</b>	<b>62,250</b>	<b>62,250</b>	<b>62,250</b>	<b>62,250</b>	<b>62,250</b>	<b>62,250</b>	<b>62,250</b>	<b>62,250</b>	<b>88,250</b>	<b>773,000</b>
1000	Servicios Personales	29,000	29,000	29,000	29,000	29,000	29,000	29,000	29,000	29,000	29,000	29,000	55,000	374,000
2000	Materiales y Suministros	25,250	25,250	25,250	25,250	25,250	25,250	25,250	25,250	25,250	25,250	25,250	25,250	303,000
3000	Servicios Generales	8,000	8,000	8,000	8,000	8,000	8,000	8,000	8,000	8,000	8,000	8,000	8,000	96,000
	<b>ORGANO DE CONTROL Y EVAL GUBER.</b>	<b>9,250</b>	<b>9,250</b>	<b>9,250</b>	<b>9,250</b>	<b>9,250</b>	<b>9,250</b>	<b>9,250</b>	<b>9,250</b>	<b>9,250</b>	<b>9,250</b>	<b>9,250</b>	<b>17,250</b>	<b>119,000</b>
1000	Servicios Personales	8,000	8,000	8,000	8,000	8,000	8,000	8,000	8,000	8,000	8,000	8,000	16,000	104,000
2000	Materiales y Suministros	750	750	750	750	750	750	750	750	750	750	750	750	9,000
3000	Servicios Generales	500	500	500	500	500	500	500	500	500	500	500	500	6,000
	<b>SISTEMA MUNICIPAL DEL DIF</b>	<b>31,300</b>	<b>31,300</b>	<b>31,300</b>	<b>31,300</b>	<b>31,300</b>	<b>31,300</b>	<b>31,300</b>	<b>31,300</b>	<b>31,300</b>	<b>31,300</b>	<b>31,300</b>	<b>45,300</b>	<b>389,600</b>
1000	Servicios Personales	14,000	14,000	14,000	14,000	14,000	14,000	14,000	14,000	14,000	14,000	14,000	28,000	182,000
3000	Servicios Generales	8,300	8,300	8,300	8,300	8,300	8,300	8,300	8,300	8,300	8,300	8,300	8,300	99,600
4000	Transferencias,Asigaciones,Subsidios y Otras	9,000	9,000	9,000	9,000	9,000	9,000	9,000	9,000	9,000	9,000	9,000	9,000	108,000
	<b>TOTALES :</b>	<b>585,998</b>	<b>587,998</b>	<b>586,000</b>	<b>595,998</b>	<b>635,999</b>	<b>586,000</b>	<b>585,998</b>	<b>585,999</b>	<b>586,000</b>	<b>585,998</b>	<b>585,998</b>	<b>802,716</b>	<b>7,310,702</b>